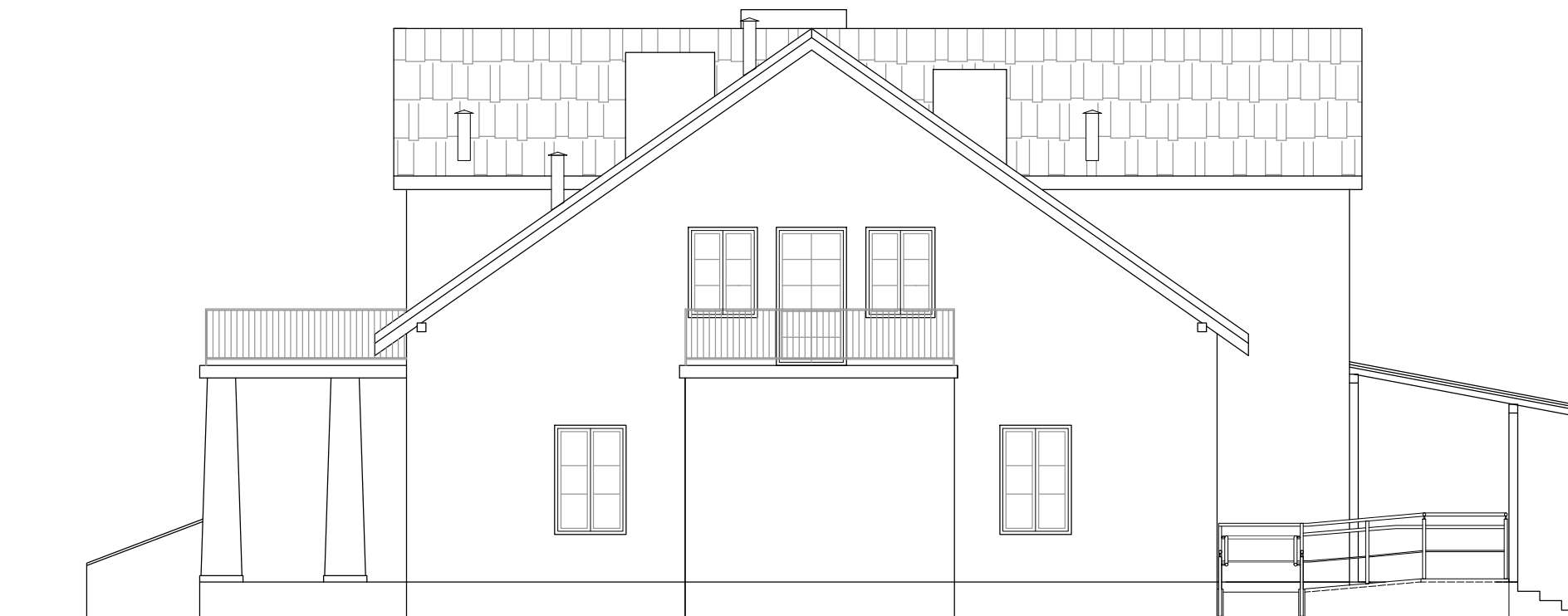


ELEWACJA ZACHODNIA
SKALA 1 : 100



USŁUGI BUDOWLANO - PROJEKTOWE

Leszek Zaremba

ul. Długa 41, 28-236 Rytwiany

tel. 697 942 129

Imię i nazwisko / Upr.

PODPIS:

PROJEKTOWAŁ:
mgr inż. arch. Grzegorz Makowski
Upr. 10/PKOKK/2012

SPRAWDZIŁ:
mgr inż. arch. Marcin Dalmata
Upr. 10/PKOKK/2013

DATA:

10. 2019 r.

TYTUŁ RYSUNKU:

ELEWACJA ZACHODNIA

INWESTOR:

Świętokrzyski Ośrodek Doradztwa Rolniczego w
Modliszewicach
ul. Piotrkowska 30, 26-200 Końskie

OBIEKT:

Przebudowa hotelu Świętokrzyskiego ODR z siedzibą w
Modliszewicach, oddział w Sandomierzu z
termomodernizacją części budynku.

ADRES:

dz. nr. ew. 155/3, ul. Mokoszyńska 3,
27-600 Sandomierz

SKALA:

1:100

NR RYS:

08